

Délimitation et plots de signalement

Le matériel indispensable à la délimitation de la zone, à la protection et au marquage des indices.

Les rubans gel des lieux

Réutilisables, ils se déploient en quelques secondes. Vente à l'unité.

Référence	Désignation	Descriptif
BT097P	Ruban gel des lieux (PTS)	POLICE TECHNIQUE ET SCIENTIFIQUE - ZONE INTERDITE Ruban de 100m long - 7,5 cm de large.
BT099G	Ruban gel des lieux (Gendarmerie)	GENDARMERIE NATIONALE - ZONE INTERDITE Ruban de 100m long - 7,5 cm de large.
BT096	Ruban gel des lieux rouge et blanc	Ruban indéchirable 100m long - 5cm de large



New Le paravent scène de crime

Le paravent permet de préserver et protéger une scène de crime de la vue du public. C'est un voile pour l'intimité qui offre au personnel médical et aux enquêteurs la possibilité d'opérer de façon sûre.

Aucun outil n'est nécessaire pour déplier le paravent. Connecter simplement les pièces de la structure en PVC et mettre en place le cache en nylon imperméable. L'assemblage solide et résistant au vent peut être utilisé aussi bien en extérieur qu'en intérieur.

Référence	Désignation	Descriptif
FCCSGD01	Paravent scène de crime	2 pieds support (83,82cm) 2 supports (96,52cm) 2 supports (88,90cm) 2 clips d'extension 1 cache en nylon (182,8 x 101,6cm) 1 sac de transport en nylon avec poignée



New Les plaques de cheminement

Les plaques de cheminement permettent de marcher sur la scène de crime sans endommager ni contaminer les preuves présentes.

Elles sont transparentes, d'un poids léger, empilables et faciles à nettoyer.

Elles doivent toujours être utilisées avec les tampons en caoutchouc qui s'appliquent sur chaque pied, et qui doivent être retirés à la fin de l'investigation pour être examinés ultérieurement.

Référence	Désignation	Descriptif
CSTEP100	Plaques de cheminement	16 plaques transparentes de dim. 35 x 35cm 150 patins caoutchouc 1 sac de transport en nylon
CSTPADL	Patin en caoutchouc	Rouleau de 150



Tel:01 39 13 59 85 - Fax:01 39 13 70 07 - www.gbr-criminalistique.com

CATALOGUE GENERAL 2012

GBR CRIMINALISTIQUE

Nos plots sont en PVC jaune avec des inscriptions noires sur les deux faces.

Les plots de signalement photographique flèches



Référence	Désignation	Descriptif
PDN17V	Plots plastiques flèches directionnelles (13) : 4 haut, 4 bas, 2 gauche, 2 droite, 1 Nord	Plot : H 18cm x L 11cm
PDN17VS	Plots plastiques flèches directionnelles (13) : 4 haut, 4 bas, 2 gauche, 2 droite, 1 Nord	Plot : H 7cm x L 9cm
New PSA-F3N	Plots plastiques flèches directionnelles (7) avec 3 Nord : 1 haut, 1 bas, 1 gauche, 1 droite, 3 Nord	Plot : H 7cm x L 9cm avec échelle centimétrique

Les plots de signalement photographique lettres



Référence	Désignation	Descriptif
PEA26V	Plots plastiques (26) lettres de A à Z	Plot : H 18 cm x L 11 cm Inscription : H 12,5 cm
PEA26VS	Plots plastiques (26) lettres de A à Z	Plot : H 7 cm x L 9 cm Inscriptions : 5,5 cm.
New PSA-AZ	Plots plastiques (26) lettres de A à Z	Plot : H 7cm x L 9cm avec échelle centimétrique

Les plots de signalement photographique chiffres



Référence	Désignation	Descriptif
PEN15V	Plots plastiques (15) numéros de 1 à 15	Plot : H 18 cm x L 11 cm Inscription : H 12,5 cm
PEN1650V	Plots plastiques (34) numéros de 16 à 50	Plot : H 18 cm x L 11 cm Inscription : H 12,5 cm
PEN5199V	Plots plastiques (49) numéros de 51 à 99	Plot : H 18 cm x L 11 cm Inscription : H 12,5 cm
PEN15VS	Plots plastiques (15) numéros de 1 à 15	Plot : H 7 cm x L 9 cm Inscriptions : 5,5 cm.
PEN1650VS	Plots plastiques (34) numéros de 16 à 50	Plot : H 7 cm x L 9 cm Inscriptions : 5,5 cm.
PEN5199VS	Plots plastiques (49) numéros de 51 à 99	Plot : H 7 cm x L 9 cm Inscriptions : 5,5 cm.
New PSA-20	Plots plastiques (20) numéros de 1 à 20	Plot : H 7cm x L 9cm avec échelle centimétrique
PSA-40	Plots plastiques (20) numéros de 21 à 40	Plot : H 7cm x L 9cm avec échelle centimétrique

Tel:01 39 13 59 85 - Fax:01 39 13 70 07 - www.gbr-criminalistique.com

CATALOGUE GENERAL 2012

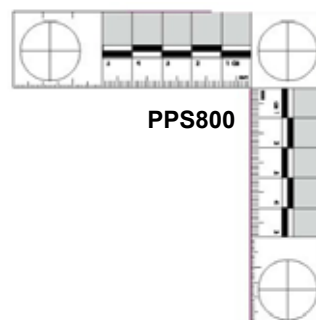
Les réglets et tests centimétriques

Un ensemble d'outils de mesure de natures et tailles différentes vous est proposé. Leur très bonne définition est adaptée à la photographie. Certains peuvent être momentanément recouverts d'un adhésif mat pour y écrire la date, les références, etc...

Ils sont tous en valeur "métrique".



PPS100

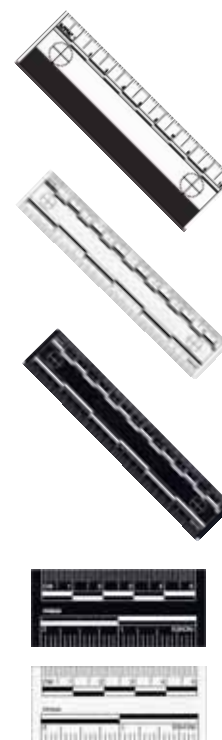


PPS800



ALPHA02G

Référence	Désignation	Descriptif
PPS100	Ruban adhésif mètreur	Rouleau de 9m et 2,5 cm de large
PPS800	Equerre en vinyle rigide	Noir sur blanc 10,5 x 10,5 cm
ALPHA02G	Réglets (10)	Réglet longueur 30cm, épaisseur 750 microns Recto noir, chiffres en blanc. Verso blanc, chiffres en noir. Inscription "GENDARMERIE" sur chaque face.
PPS300	Réglets (10)	Réglets en plastique laminé 0,2 mm d'épaisseur, d'une longueur de 10 cm, largeur 3cm avec alternance tous les cm d'une barre blanche ou noire pour photos sous exposées. Un cercle coupé en 4 sections compense une éventuelle distorsion provoquée par une prise de vue oblique. Graduations métriques.
PPS400	Réglets (10)	Réglets en plastique blanc. Ils sont mates pour éviter tout problème de réfléchissement photographique. Ils ont un cercle coupé en 4 sections à chaque extrémité pour des corrections photo-géométriques. Réglets en plastique blanc (lettres en noir). Longueur 15 cm, largeur 3,75 cm, épaisseur 0,5 mm.
PPS403	Réglets (10)	Réglets en plastique noir. Lettres blanches. Longueur 15 cm, largeur 3,75 cm, épaisseur 0,5 mm.
PPS500	Réglets (50)	Réglets adhésifs noirs Prédécoupés (avec lettres blanches), Longueur : 5 cm, largeur 2,5 cm
PPS502	Réglets (50)	Réglets adhésifs blancs Prédécoupés (avec lettres noires), Longueur : 5 cm, largeur 2,5 cm



GBR CRIMINALISTIQUE

Réglets magnétiques en vinyle souple conçus pour faciliter la photographie de preuves sur des surfaces métalliques telles que des armoires à classeurs, des bureaux, des véhicules, etc...

Réglet métallique pliable EFR400M parfait pour photographier des preuves telles que des empreintes, des balles, des os, des fragments de verre, etc... Sa construction en aluminium robuste noir lui permet d'être utilisable en intérieur comme en extérieur et par tout temps.

Equerre **PPS600** réversible : une face noire mesures blanches, une face blanche mesures noires.

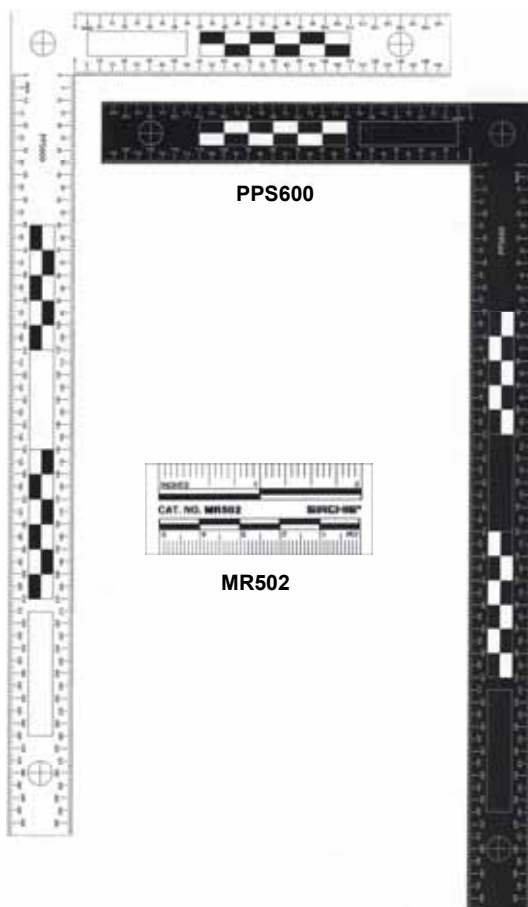
Réglets adhésifs numéros ou flèches utiles pour la photographie de preuves. Une simple pression suffit pour les coller.



PAB100



PPS202



Référence	Descriptif
MR500	Réglets magnétiques noirs (10) Dim. 5cm
MR501	Réglets magnétiques gris (10) Dim. 5cm
MR502	Réglets magnétiques blancs (10) Dim. 5cm
EFR400M	Réglet métallique métrique pliable Dim. 34cm
PPS600	Equerre réversible noir et blanc Dim. 30 x 15cm
PPS201	Etiquettes adhésives chiffres 1 à 10 (10) 4cm
PPS202	Etiquettes adhésives chiffres 1 à 15 + nord (10) 2cm
PAB100	Carnet de flèches adhésives (25 feuilles)

Tel:01 39 13 59 85 - Fax:01 39 13 70 07 - www.gbr-criminalistique.com

CATALOGUE GENERAL 2012