

## **NOUVEAU:** Lampe SL-450:

La lampe XENON à haute intensité lumineuse pour les travaux d'investigation sur le lieu du crime et dans le laboratoire



La nouvelle SL-450 est légère et portable, c'est-à-dire sans câbles ou sacoches gênants pendant les investigations sur le lieu du crime. Grâce à la lampe Xenon très forte et avec haute intensité, la SL-450 est l'outil idéal pour la recherche de traces. 7 longueurs d'ondes différentes, de UV 365 nm, lumière blanche jusqu'à 530 nm y sont intégrées. L'utilisation de la lampe est décisive pour la recherche, la conservation et l'évaluation des traces sur le lieu du crime.

## Lampe SL-450:



### La source lumineuse indépendante du secteur, avec une haute intensité lumineuse.

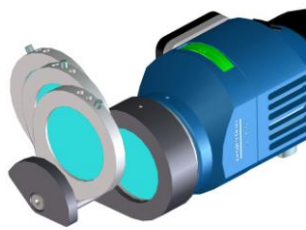
La lampe SL-450 est opérée par des accus et offre l'indépendance totale du secteur. L'échange de l'accu est fait rapidement par moyen d'une fermeture rapide (temps d'opération env. 90 min.).

L'expert sera enthousiaste de l'utilisation pratique et simple, des vastes possibilités d'application et de performance de la lumière comparable à une lampe standard 300W.

La recherche sur le lieu du crime sera facilitée par le paquet d'accessoires optimal qui se trouve dans le coffret de transport robuste et portée à la main.

#### Avantages:

- indépendant du secteur
- source lumineuse XENON
- haute intensité UV
- demande pas d'entretien
- construction légère et robuste
- accessoires assortis



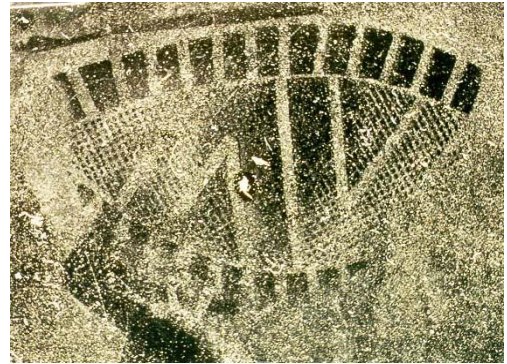
Assemblage de filtre

#### Caractéristiques techniques de l'équipement de base:

- Lampe SL-450 avec intercalé pour accu, boîtier d'aluminium anodisé
- Lampe Xenon à haute intensité, durée de vie env. 1000 Std.
- Sortie de la lumière: Xenon 35W avec réflecteur et condenseur
- Temps d'opération avec intensité de lumière à 100 % env. 90 min.
- Disque à filtres avec 7 longueur d'ondes: lumière blanche, UV 365, 415, 450, 470, 505 et 530 nm (autres longueurs d'ondes sur demande)
- Lentille condenseur intégrée
- Accu: Lithium Ion 14,8V, 4,3Ah
- Chargeur d'accu: 100-240VAC 50/60Hz, temps de chargement env. 90 min., y inclus connexion allume-cigare 12V
- Lunettes de protection: rouge, orange, jaune et transparent (UV)
- Filtre d'arrêt orange
- Mousqueton pour attache-ceinture
- Coffret de transport robuste, 575x205x470 mm



Bras télescopique



Pelicase

#### Accessoires optionnelles:

- Statif
- Filtres de caméra divers
- Lumière rasante (filtre) pour la recherche des empreintes de pas
- Coffre "Pelicase"
- Filtre orange, relevable
- Alimentation permanente 100-240VAC
- Bras télescopique
- Assemblage de filtre comprenant filtre rasant, filtre pour réduit la lumière et filtre pour agrandir le rayon

#### Poids:

- Lampe: 1100 g, accu: 450 g

#### Dimensions:

- Longueur totale de la lampe: 360 mm

#### Projectina AG

Dammstrasse 2, Postfach  
CH-9435 Heerbrugg  
Schweiz/Switzerland  
Phone +41-71-727 28 00  
Telefax +41-71-727 28 28  
E-mail [projectina@projectina.ch](mailto:projectina@projectina.ch)  
Website: [www.projectina.ch](http://www.projectina.ch)