

NOUVEAU: Lampe PAGLAB MSA-810: La lampe remarquable et puissante pour le laboratoire.



PAGLAB MSA-810 avec unité de contrôle détachable

La nouvelle lampe Projectina PAGLAB MSA-810 a été spécialement développée pour une utilisation en laboratoire. Sa source lumineuse puissante et ses 10 longueurs d'onde permettront de révéler, avec ou sans traitement chimique adéquat, les traces :

- biologiques (sang, sperme, sécrétions vaginales, salive, cheveux, etc...)
- d'empreintes digitales, de pas
- de micro traces (résidus d'explosifs, de tirs, fragments de verre, etc.
- de liquides inflammables, de fibres diverses, de morsures, d'ecchymoses, de blessures, etc.

La lampe PAGLAB MSA-810 est le tout dernier produit pour les recherches en laboratoire.

PAGLAB MSA-810:

La lampe PAGLAB MSA-810 a été développée pour les exigences les plus élevées dans les laboratoires de la police scientifique: Elle est compacte, facile à utiliser, dotée d'une luminosité extraordinaire et d'un changeur de filtre motorisé.

Projectina est un garant de la qualité Suisse, non seulement dans le développement, mais aussi dans la fabrication.

Application :

- ▶ des traces biologiques (sang, sperme, sécrétions vaginales, salive, cheveux, etc...)
- ▶ des empreintes digitales, de pas
- ▶ des micro traces (résidus d'explosifs, de tirs, fragments de verre, d'ossements, etc...)
- ▶ des traces de liquide inflammables, des fibres diverses, des traces de morsures, d'ecchymoses, de blessures, etc.

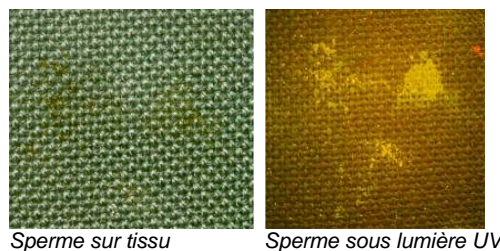
Équipement de base se composant de :

- ▶ Lampe de base avec poignée et connexion pour guide de lumière
- ▶ Guide de lumière liquide, d=5mm, longueur 1,5m
- ▶ 4 lunettes de protection (UV, orange, jaune, rouge)
- ▶ 3 filtres de caméra 530nm, 495nm, 590nm (au choix)
- ▶ Condenseur quartz 15°, 30°
- ▶ Télécommande avec affichage à LED pour le réglage des valeurs de filtre, luminosité et diaphragme
- ▶ Notice d'utilisation

Caractéristiques techniques:

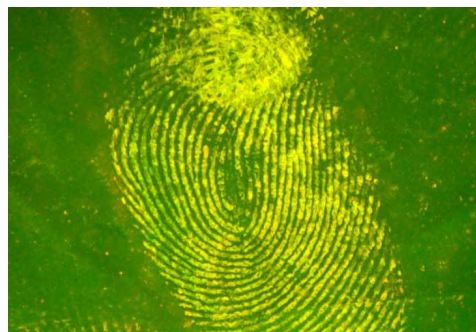
- Boîtier PAGLAB MSA-810 avec poignée, connexion pour télécommande et guide de lumière
- Source lumineuse multi-spectrale 320-720 nm, puissance 120W
- Changeur de filtre motorisé par télécommande
- Télécommande avec affichage à LED pour réglage de valeurs de filtre, luminosité et fonction arrêt/marche (diaphragme)
- Guide de lumière liquide, d=5mm, longueur 1,5m, avec possibilité de connecter des accessoires divers comme un convertisseur pour lumière rasante, un condenseur pour spot 30°, etc.
- 10 longueurs d'onde avec spectre : lumière blanche, UV, violet, bleu, Cyan, vert à jaune
- 4 lunettes de protection (UV, orange, jaune, rouge)
- Extension télescopique jusqu'à 70 cm, avec fixation du guide
- Condenseur quartz de font 15° pour grandeur de spot 25 cm avec distance à l'objet de 1 m et 12,5 cm avec distance de 50 cm
- Filtre de caméra, d=58 mm, orange 530 nm, jaune 495 nm et rouge 590 nm
- AC 90-240V, courant principal

	Sortie de lumière	Longueur d'onde (nm)	Largeur de bande (nm)	Lunette ou filtre de contraste	Application
1	Blanc/visible	400 - 700	400 - 720	protection UV	Éclairage général pour recherche sur le terrain
2	UVA	UV 365	320 - 390	protection UV	Fluorescence UV, pigments et poudres, traces de morsures, d'ecchymoses, fibres, documents
3	UVA renforcé	UV 365+	320 - 490	protection UV orange	Traces biologiques, sécrétions corporelles, etc.
4	Violet	415	400 - 430	aucun orange, jaune	Sang, ADN, empreintes digitales en sang, sperme, traces de tir
5	Bleu	440	420 - 460	orange	Urine, salive, sperme
6	Bleu	450	400 - 470	orange ou jaune	Traces biologiques, fibres, sang
7	Cyan	500	470 - 520	orange ou rouge	Rhodamine, d'autres exemples en fluorescence
8	Vert	530	515 - 540	orange	Fibres traitées par Ninhydrine
9	Vert	550	525 - 560	orange	DFO
10	Ambre	590	580 - 610	rouge	Ninhydrine, arrière-plan fluorescent

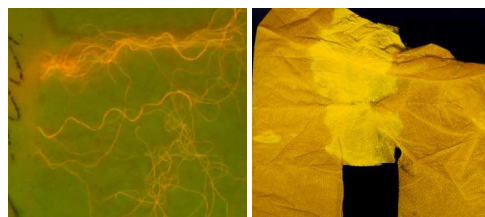


Sperme sur tissu

Sperme sous lumière UV



Empreinte digitale traitée avec Cyano (530 nm)



Fibres textiles

Sperme sur tissu Tela



Empreintes de pas

Optionnel:

- Condenseur de font 30°, spot Ø 50 cm avec distance à l'objet de 1 m et 25 cm avec distance de 50 cm
- Convertisseur pour lumière rasante, de font, largeur 140 cm et hauteur 20 cm avec distance à l'objet de 1m, idéal pour la recherche de grandes surfaces et pour la détection de traces d'éclaboussures
- Lampe de rechange multi-spectrale avec socle
- Coffret en plastique avec casiers
- Coffret extra robuste „Pelicase“

Poids: env. 5,2 kg

Dimensions: env. 150x180x260mm

GBR Criminalistique

1 rue Auguste Bartholdi
 78420 Carrières sur Seine - France
 Tel 01 39 13 59 82
 Fax 01 39 13 70 07
 E-mail contact@gbr-criminalistique.com
 Website www.gbr-criminalistique.com